

Comune di BUTI

VARIANTE AL PIANO DI RECUPERO IN ATTI - Pdr n°9 "VALLE DI BADIA"

AREE DI NUOVO INTERVENTO TIPOLOGICO-EDILIZIO
Sub A e Sub B

Art.109 c.1 lettera "d" L.R.T. n.65/2014

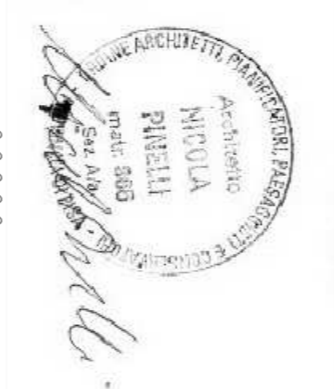
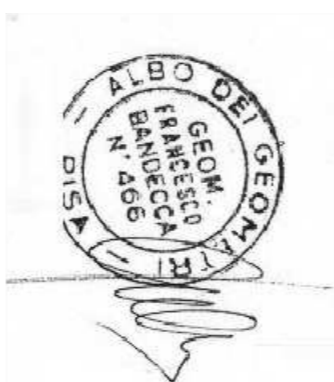
Tavola 05 di 20

settembre 2018

Geom. Francesco Bandecca

Arch. Nicola Pinelli

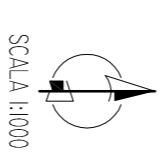
I Proprietari



piazza Vittorio Emanuele II n.39 - 56031 Bientina (PI) - tel e fax 0587 755688

Sub A
Sub B
Proprietari
Pinelli Francesco

Localizzazione dei nuovi interventi



Scala 1:1000



Legenda:

Edifici esistenti

Edifici Esistenti Storici

A - Edificio storico già abitazione plurifamiliare

B - Edificio storico già abitazione plurifamiliare

C - Edificio storico ex mulino

H - Annesso plurisuo

Edifici Esistenti di Nuovo Impianto

1 - Reception

2 - Custode

8 - Chiesa

11 - Piscina

12 - Annesso Piscina

Edifici Esistenti con SUL da recuperare e riutilizzare

Pe - Pergolato con SUL erroneamente computata e da recuperare

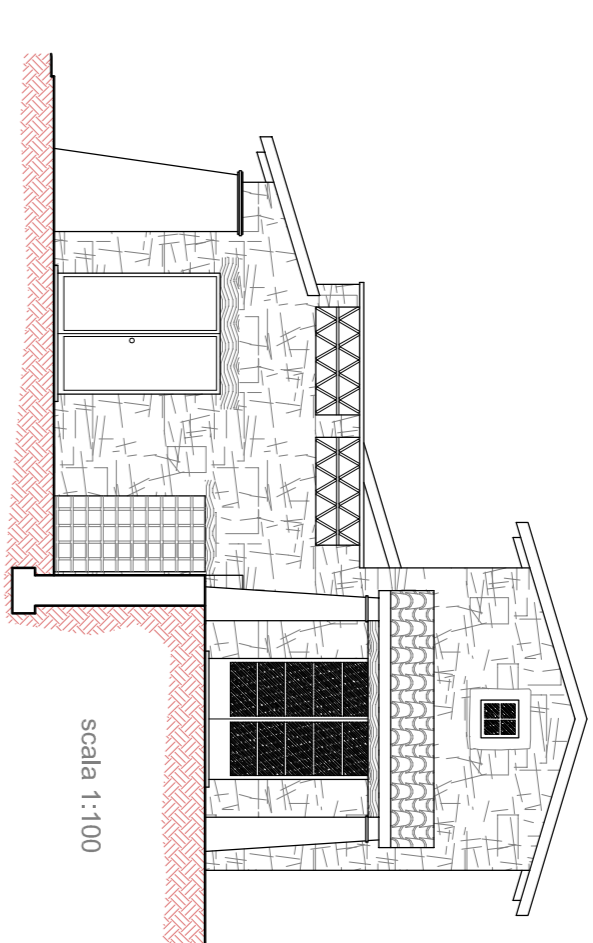
D - Capanna in muratura per attrezzi da demolire con SUL da riutilizzare

G - Capanna per ricovero attrezzi da demolire con SUL da riutilizzare

Intervento in Previsione

Edifici di progetto SUB A di completamento primo intervento

Edifici di progetto SUB B variante al P.d.R.

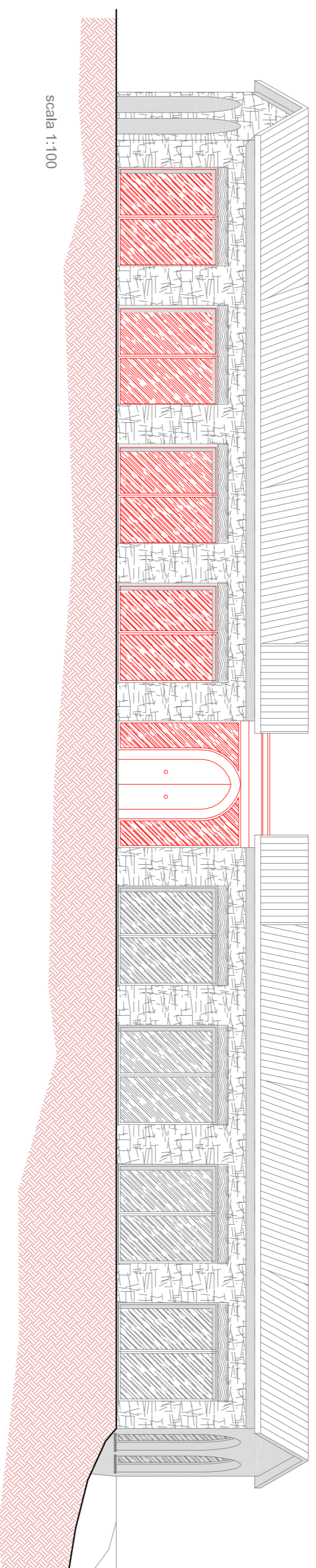


scala 1:100

Edifici di progetto SUB A - "Edificio 13"

Tipologia edilizia di nuovo intervento consistente nella realizzazione di un edificio distribuito su due livelli, adibiti rispettivamente a ricovero attrezzi e supporti alla manutenzione del verde e del parco al piano terreno e a spazio ricreativo multiuso al piano primo.

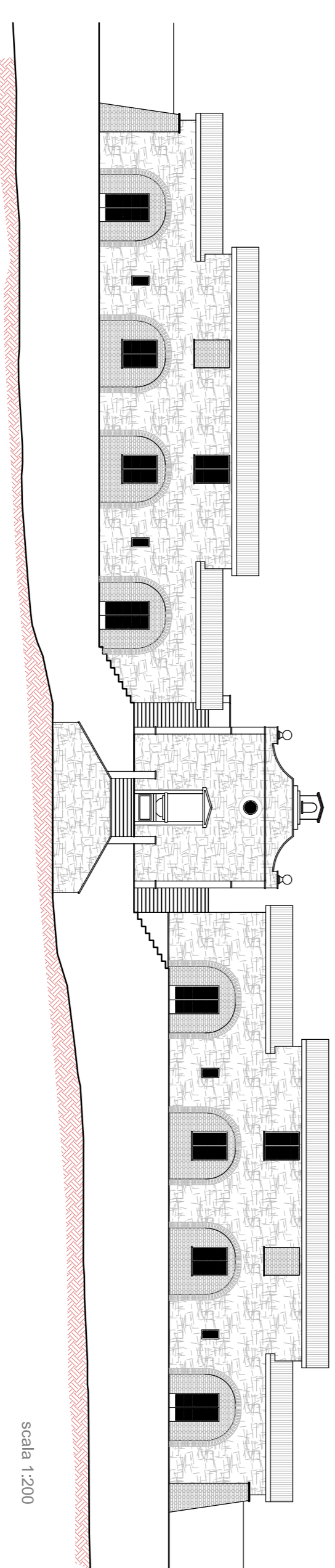
scala 1:100



Edifici di progetto SUB A - "Edificio 12"

Tipologia edilizia di nuovo intervento consistente nella realizzazione di un collegamento tra i due corpi di fabbrica già esistenti dell' EDIFICIO 12, tramite una copertura in materiale leggero e tamponamento in cristalli sulle superfici verticali. Completa l'intervento la chiusura dell'esistente area a porticato tramite l'installazione di infissi per protezione dalle intemperie, così come già esistenti nell'altra metà dell'edificio 12.

scala 1:200



Edifici di progetto SUB B - "Edificio 14"

Tipologia edilizia di nuovo intervento consistente in due edifici gemelli per un totale di sei appartamenti. Gli edifici sono disposti in linea ed interrotti da una piccola area esterna di collegamento quale punto di incontro e aggregazione, arricchita da una fontana alloggiata in una "finta" facciata dietro la quale è collocato un locale tecnico a servizio dei sei appartamenti.